

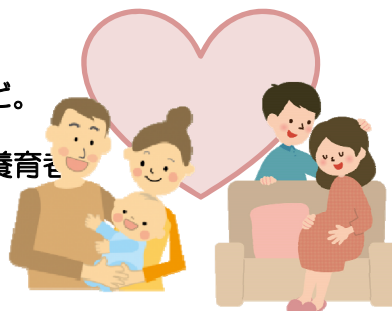
令和6年度 鶴見区 赤ちゃん会

要予約

時間：10：00～11：15

内容：保健師による赤ちゃんの健康についてのお話、
育児相談、手遊び、ママ・パパ同士の交流など。

対象：1歳未満の赤ちゃん（原則、第1子）とその養育者
妊婦さん、妊婦さんのパートナー



持ち物：バスタオル・お子様に必要なもの

★ 予約制となっております。
鶴見区のHPからご予約ください。（会場は1か所でお願ひします） ▶



| 会場 | 矢向地域 ケアプラザ | 矢向1丁目 町内会館 | 江ヶ崎 公会堂 | パークス ホール | 市場地域 ケアプラザ 平安町 会館 | 潮田公園 コミハ | 潮田地区 センター 本町通 2丁目会館 | 鶴見中央 ケアプラザ (生後6か 月まで) | 鶴見中央 ケアプラザ (生後7か 月から) | ハーモニー とよおか |
|-----|---------------|---------------|---------------|---------------|--------------------------------|-------------------------|--------------------------------|--------------------------------|--------------------------------|---------------|
| 住所 | 矢向 4-32-11 | 矢向 1-8-13 | 江ヶ崎町 13-32 | 尻手 1-1-1-2 | 市場下町 11-5 平安町 1-51-11 | 向井町 2-72-2 (潮田公園) | 本町通 4-171-23 本町通 2-55 | 鶴見中央1-23-26 | | 豊岡町 28-4 |
| 開催月 | | | | | | | | | | |
| 4月 | 25 | 17 | 4 | 18 | 3(市) | 4 | 23(本) | 3 | 10 | 8 |
| 5月 | 23 | 15 | 2 | 16 | / | / | 28(潮) | / | / | 13 |
| 6月 | 27 | 19 | 6 | 20 | 5(平) | 6 | 25(本) | 5 | 12 | 3 |
| 7月 | 25 | 17 | 4 | 18 | 3(市) | 4 | 23(潮) | 3 | 10 | 8 |
| 8月 | / | / | / | / | / | 1 | / | / | / | / |
| 9月 | 26 | 18 | 5 | 19 | 4(平) | 5 | 24(本) | 4 | 11 | 9 |
| 10月 | 24 | / | 3 | 17 | 2(市) | 3 | 22(潮) | 2 | 9 | 7 |
| 11月 | 28 | 20 | 7 | 21 | 6(平) | 7 | 26(本) | 6 | 13 | 11 |
| 12月 | / | 18 | 5 | / | 4(市) | 5 | / | 4 | 11 | 9 |
| 1月 | 23 | / | / | 16 | / | / | 28(潮) | / | / | / |
| 2月 | 27 | 19 | 6 | 20 | 5(平) | 6 | 25(本) | 5 | 12 | 3 |
| 3月 | 27 | 19 | 6 | 13 | 5(市) | 6 | 25(潮) | 5 | 12 | 3 |

| 会場 | 末吉地区センター | 駒岡地域ケアプラザ | 駒岡上町会館 | 獅子ヶ谷会館 | 馬場地域ケアプラザ | 別所公民館 | 上寺尾小コミュニティハウス | 東寺尾図書館1階 | 東寺尾地域ケアプラザ | 岸谷会館 | 生麦地域ケアプラザ |
|-----|----------------|--------------|---------------|-----------------|---------------|---------------|---------------|---------------|---------------|---------------|-----------|
| 住所 | 上末吉 2-16-16 | 駒岡 4-28-5 | 駒岡 1-12-18 | 獅子ヶ谷 1-18-53 | 馬場 7-11-23 | 北寺尾 2-3-30 | 馬場 3-21-21 | 東寺尾中 台30-3 | 東寺尾 1-12-3 | 岸谷 1-26-16 | 生麦4-6-4 |
| 開催月 | | | | | | | | | | | |
| 4月 | 4 | 18 | 11 | 8 | 1 | 26 | 8 | 11 | 10 | 3 | 25 |
| 5月 | / | 16 | 9 | 13 | 20 | 24 | 13 | 9 | 8 | 1 | 23 |
| 6月 | 6 | 20 | 13 | 10 | 3 | 28 | 3 | 13 | 12 | 5 | 27 |
| 7月 | 4 | 18 | 11 | 8 | 1 | 26 | 1 | 11 | 10 | 3 | 25 |
| 8月 | 1 | / | / | / | / | / | / | / | / | / | / |
| 9月 | 5 | 19 | 12 | 9 | 2 | 27 | 2 | 12 | 11 | 4 | 26 |
| 10月 | 3 | 17 | 10 | 21 | 7 | 25 | 7 | 10 | 9 | 2 | 24 |
| 11月 | 7 | 21 | 14 | 11 | 18 | 22 | 11 | 14 | 13 | 6 | 28 |
| 12月 | 5 | 19 | 12 | 9 | 2 | / | 2 | 12 | 11 | 4 | / |
| 1月 | / | / | 9 | / | / | 24 | / | / | / | / | 23 |
| 2月 | 6 | 20 | / | 10 | 3 | 28 | 3 | 13 | 12 | 5 | 27 |
| 3月 | 6 | 27 | 13 | 10 | 3 | 28 | 3 | 13 | 12 | 5 | 27 |

※令和6年1月現在の予定です。会場や天候の都合等により変更になる場合もあります。
 ※この事業は、令和6年度予算が市議会で承認されることを前提としています。

お問い合わせ：
 鶴見福祉保健センター こども家庭支援課
 TEL：045-510-1840

